



**MAX BLANK**  
HIGH QUALITY

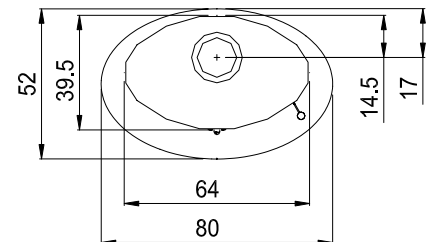
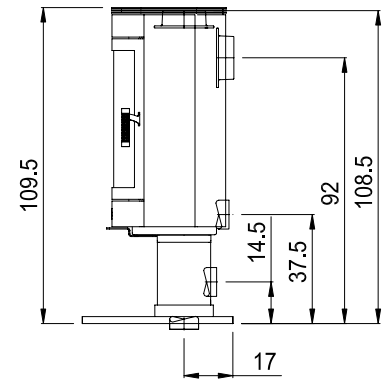
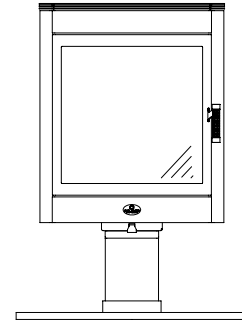
# MEGA ELEGANCE - nicht drehbar

**A**

Holz

## Technische Daten für den Stahlkaminofen

Abmessungen (cm)	Breite	Höhe	Tiefe
Kaminofen	64	109,5 - 113	39,5
Feuerraum	44	38	23
Feuerscheibe	49	47,5	
Feuertür	55	55,5	
<b>Rauchrohranschluss Ø 15 nach → oder ↑</b>			
Höhe bis Mitte Rohrstützen hinten			92 / 92,5
Höhe bis Rohrstützen oben			108,5 / 109
<b>Außenluftanschluss Ø 10 nach → oder ↓</b>			
Höhe bis Mitte Anschluss waagrecht im Sockel Stahlsockel / Glassockel			14,5 / 15
Höhe bis Mitte Anschluss waagrecht im Grundkörper Stahlsockel / Glassockel			37,5 / 38,5
Tiefe bis Mitte Anschluss senkrecht Stahlsockel / Glassockel			17 / 22
<b>Gesamtgewicht</b>	<b>Schamotte</b>	<b>Speicherblock</b>	
148 - 160 kg	20 kg	-	
<b>Daten für</b>	<b>Scheitholz</b>		
Nennwärmeleistung	7,5 kW		
Leistungsabgabe	7,5 - 4 kW		
Wirkungsgrad	80%		
Raumheizvermögen*	70 - 250 m³		
Brennstoffmenge	2,5 kg / h		
Feuerdauer	bis zu 4 h		
Wärmeabgabe	bis zu 5 h		
Abgasmassenstrom	7,7 g/s		
Abgastemp. a. Stutz.	300 °C		
min/max Förderdruck	12 / 15 Pa		
CO (13%/O2) [mg/m³]	1095		
CO (13%/O2) [%]	0,088		
Staub (13%/O2) [mg/m³]	30		
NOx (13%/O2) [mg/m³]	148		
CxHy	98		
Wandabst. hinten	14 cm		
Wandabst. seitlich	16 cm		
Abstand n. vorne	110 cm		



Erfüllt im Scheitholz- und Holzbrikettbetrieb die neuesten Normen (siehe Normenübersicht).

**Beim Stahlkaminofen, Modell Mega Elegance bitte die Aufstellungs- und Bedienungsanleitung beachten**

Geeignet auch für Mehrfach - Schornsteinbelegung

\* Abhängig von der Ofenplatzierung im Wohnraum, der Hausisolierung, der Raumhöhe und der Holzauflage

Ermittlung der Emissionswerte mit Rohrstück 75 cm  
Abweichung der Emissionswerte bei anderen Rauchrohlängen möglich  
Jegliches Zubehör wie u. a. Rauchrohre und Vorlegeplatten sind nicht im Lieferumfang inbegriffen, können aber separat erworben werden.

Für Bodenschutzplatten: siehe d. Länder FeuVO  
Änderungen, Druckfehler, Struktur- u. Farbabweichungen vorbehalten!

**Desweiteren berät Sie vorzüglichst praxisnah Ihr Ofenbauer oder Ofenfachhändler:**

[www.maxblank.com/haendler/fachpartner-finden](http://www.maxblank.com/haendler/fachpartner-finden)

oder unter: [www.maxblank.com](http://www.maxblank.com)

## Stahlkaminofen, Modell Mega Elegance

ENR	Modell	Lieferzeit		
201-2005	<b>Mega Elegance - nicht drehbar</b> · Korpus komplett anthrazit · mit Glasdeckel klar ↑ · auf Stahlsockel oval	4		
201-2003	<b>Mega Elegance - nicht drehbar</b> · Front steingrau · Seitenteile brillantsilber · mit Glasdeckel klar ↑ · auf Stahlsockel oval	4		
Außenluftanschluss vorbereitet: <b>Unbedingt bei Bestellung mit angeben:</b> Außenluftanschluss <u>waagrecht</u> oder <u>senkrecht</u> (im Lieferumfang enthalten)				
<b>Zubehör &amp; Ersatzteile (Wichtig! Immer Seriennummer angeben!)</b>				
303144-911	Schamotte für Brennraum (Satz) 1. BImSchV Stufe 2			
308214	Feuerraumscheibe inkl. Dichtungspaket			
307012	Scheibendichtung Feuerraum			
303014	Türdichtung Feuerraum			
9120070005	Kleber Thermic 1100 °C (17 ml Tube)			
29201311	<b>Vorlegeplatte Edelstahl (siehe Zubehörliste)</b> (bei Ausführung mit Sockel oval, speziell für diesen Ofentyp)			
29202311	<b>Vorlegeplatte Edelstahl (siehe Zubehörliste)</b> (bei Ausführung mit Sockel oval, speziell für diesen Ofentyp)			
29202400	<b>Vorlegeplatte Glas (siehe Zubehörliste)</b> (bei Ausführung mit Sockel oval, speziell für diesen Ofentyp)			
29101311	<b>Vorlegeplatte Edelstahl (siehe Zubehörliste)</b> (bei Ausführung mit Sockel rund, speziell für diesen Ofentyp)			
Weiteres Anschlusszubehör siehe Zubehörliste				